

INSTRUKCJA ARCHIWIZACJI NAGRAŃ VIDEO (tryb sieciowy)

W celu wykonania archiwizacji należy:

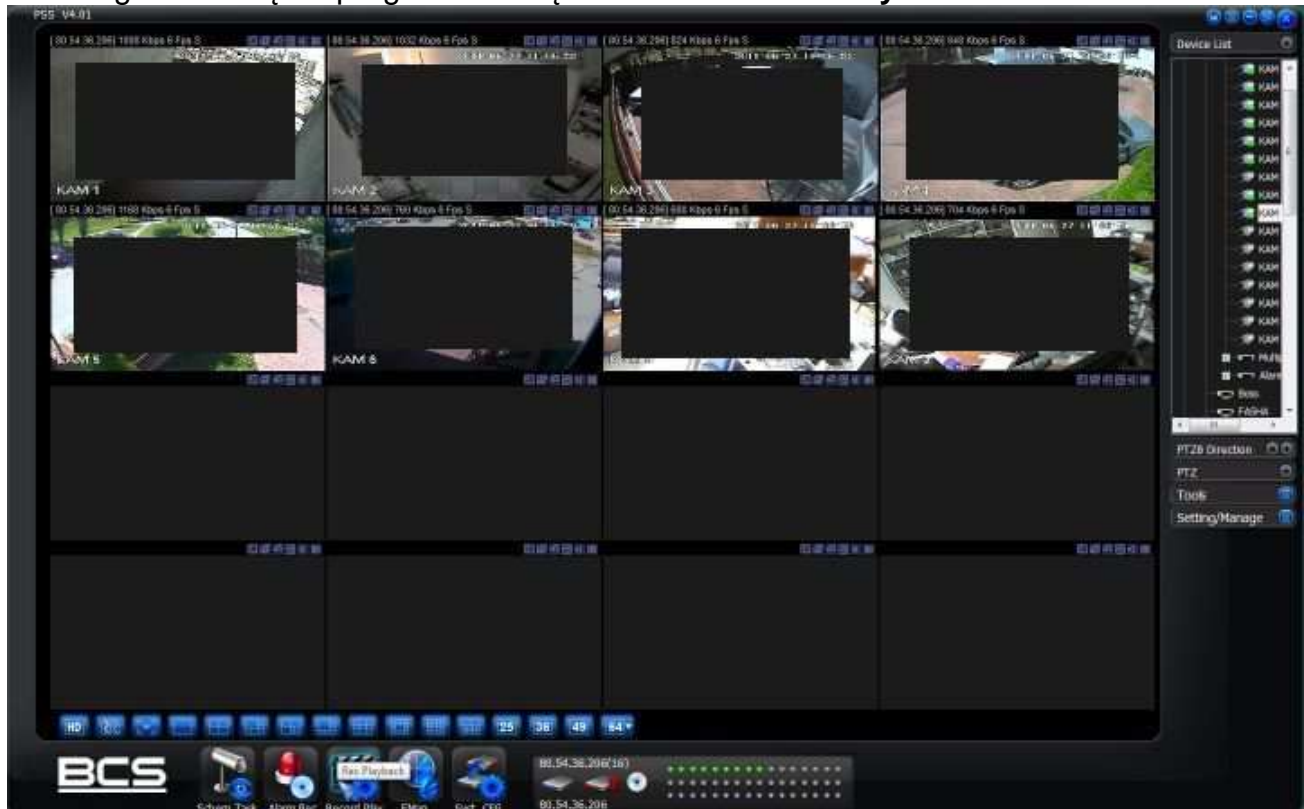
Uruchomić aplikację PSS do obsługi rejestratorów BCS. Załogować się do programu oraz do urządzeń, z których chcemy archiwizować nagrania (obraz z kamer „na żywo” nie musi być wyświetlany – zajmuje niepotrzebnie pasmo transmisji)

Wybrać w dolnym menu trzecią ikonę **Odtwarzanie/Record Play (Playback)** – otworzy się okno **Odtwarzanie**. Na górze okna w pierwszej zakładce mamy rozdział dotyczący wyboru archiwizowanego materiału. W polu **Wybierz** należy wybrać nazwę naszego rejestratora, następnie po prawej numer kamery (możemy wybrać od razu wiele kamer jednocześnie odznaczając tę opcję, wybierając kolejne numery kamer i klikając **Dodaj**). Następnie wybieramy interesujący nas czas nagrania do archiwizacji (datę i przedział godzinowy). Po naciśnięciu ikony **Szukaj (Query)** wyświetli się lista plików z nagrajami. Każdy plik zawiera zwykle 1 godzinę nagrań. W kolumnie po lewej należy zaznaczyć plik z listy, lub kilka plików, które chcemy zarchiwizować. Aby rozpocząć archiwizację nagrań, należy nacisnąć **Do AVI** lub **Ściągnij (Download)**. Funkcja **Do AVI** jest wygodniejsza, gdyż pozwala jednocześnie ściągać i konwertować pliki do formatu Avi, co pozwala na bezproblemowe odtwarzanie ich na PC. Podczas ściągania w zakładce **To Avi/Ściągnij** widzimy czas postępu ściągania plików. Zapisywane są one zwykle na dysku **C** w katalogu **PSS / Rekord / kolejny nr / data**, lub w dowolnym wybranym folderze.

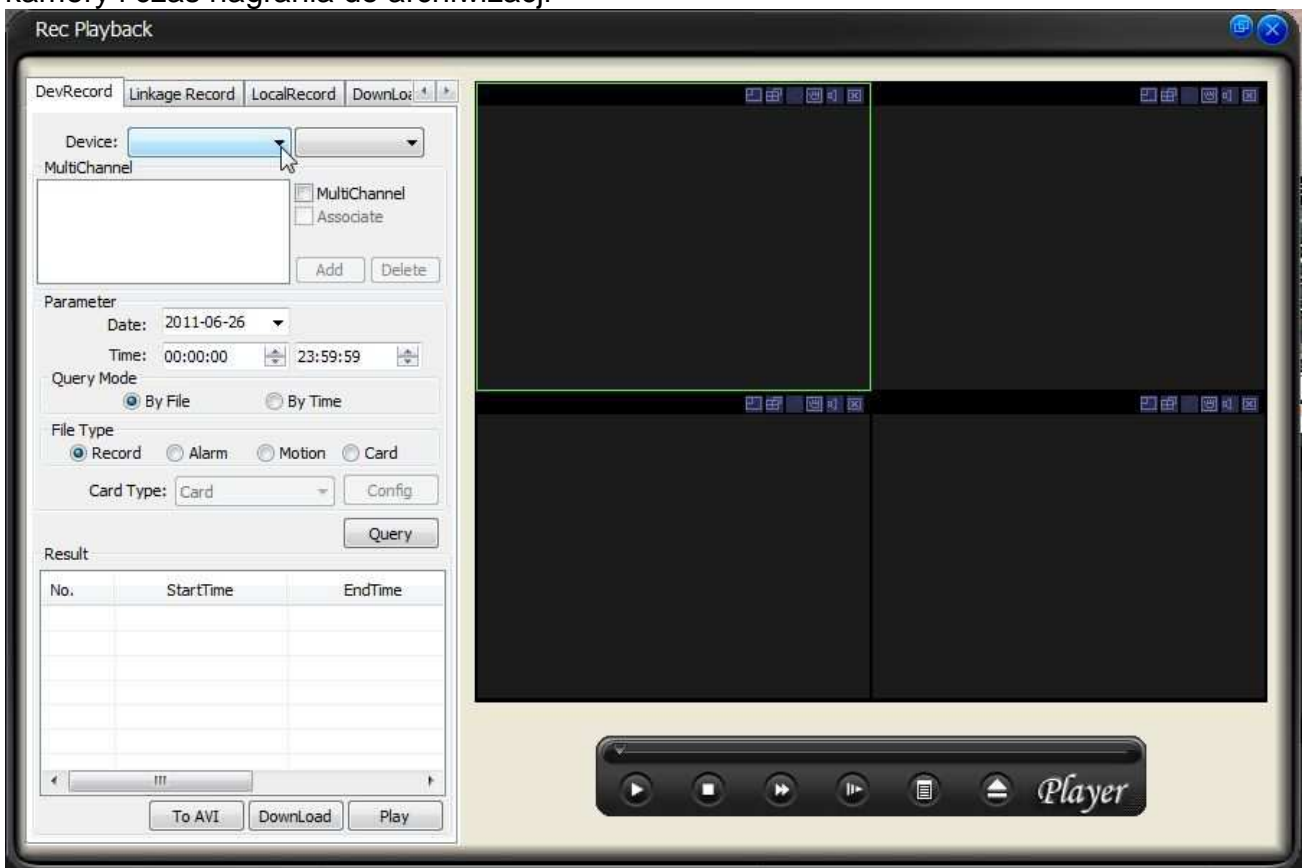
W celu odtworzenia plików ściągniętych bez użycia funkcji **Do Avi** należy w menu **Playback** lub za pomocą specjalnego programu **Player** otworzyć katalog z nagrajami i uruchomić odtwarzanie.

Instrukcja obrazkowa „krok po kroku”:

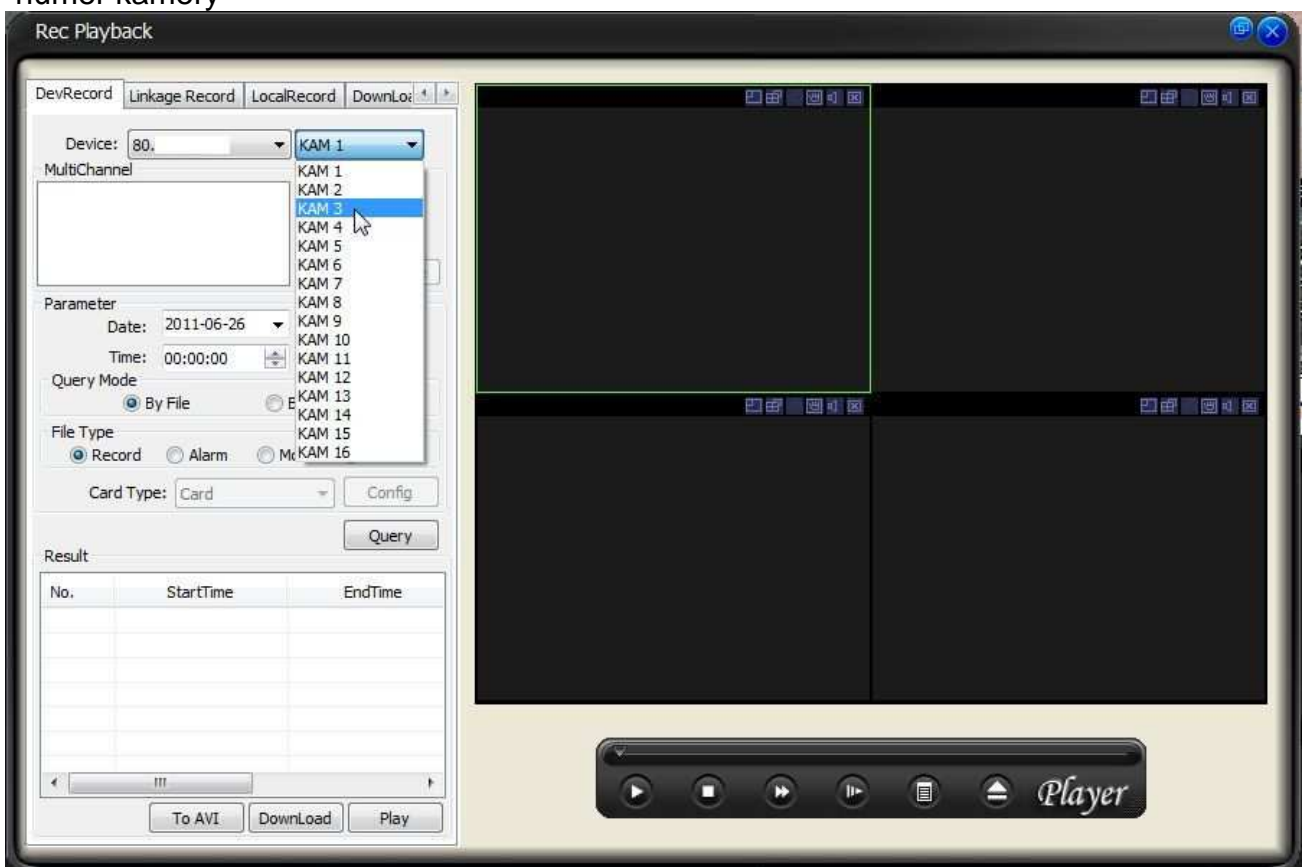
Po załogowaniu się do programu i urządzeń otwórz menu **Playback**



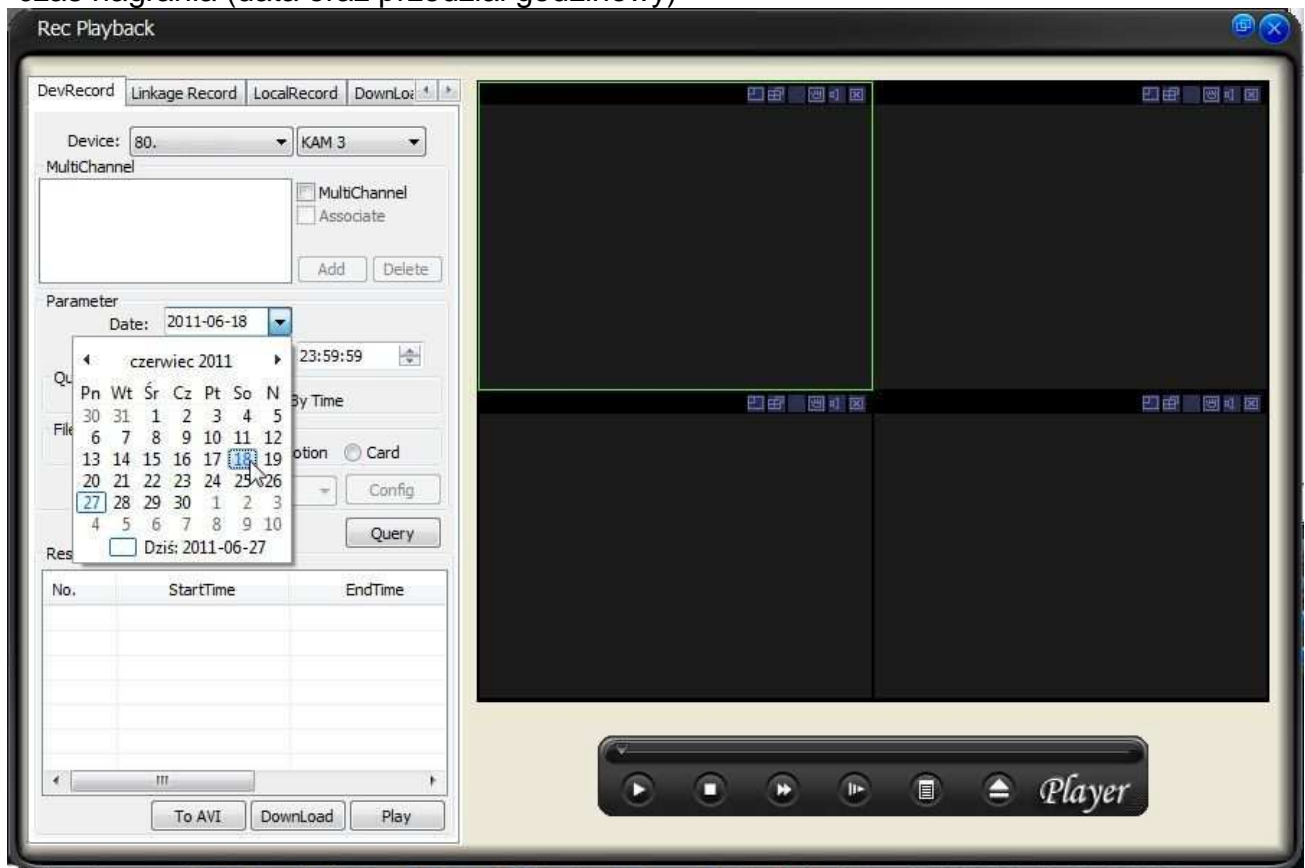
W zakładce DevRecord (Urznagrywanie) wybierz **Urządzenie (Device)**, następnie numer kamery i czas nagrania do archiwizacji



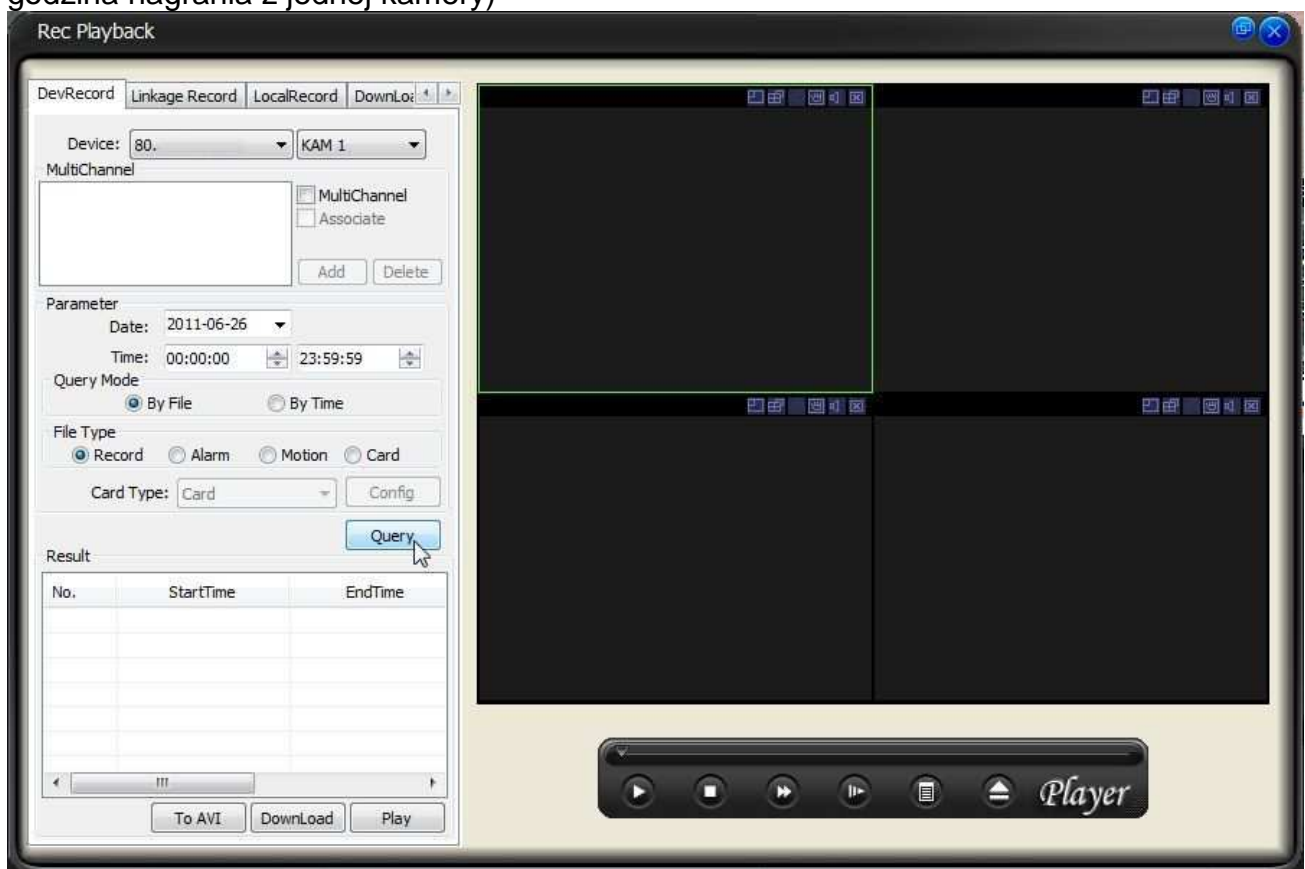
-numer kamery



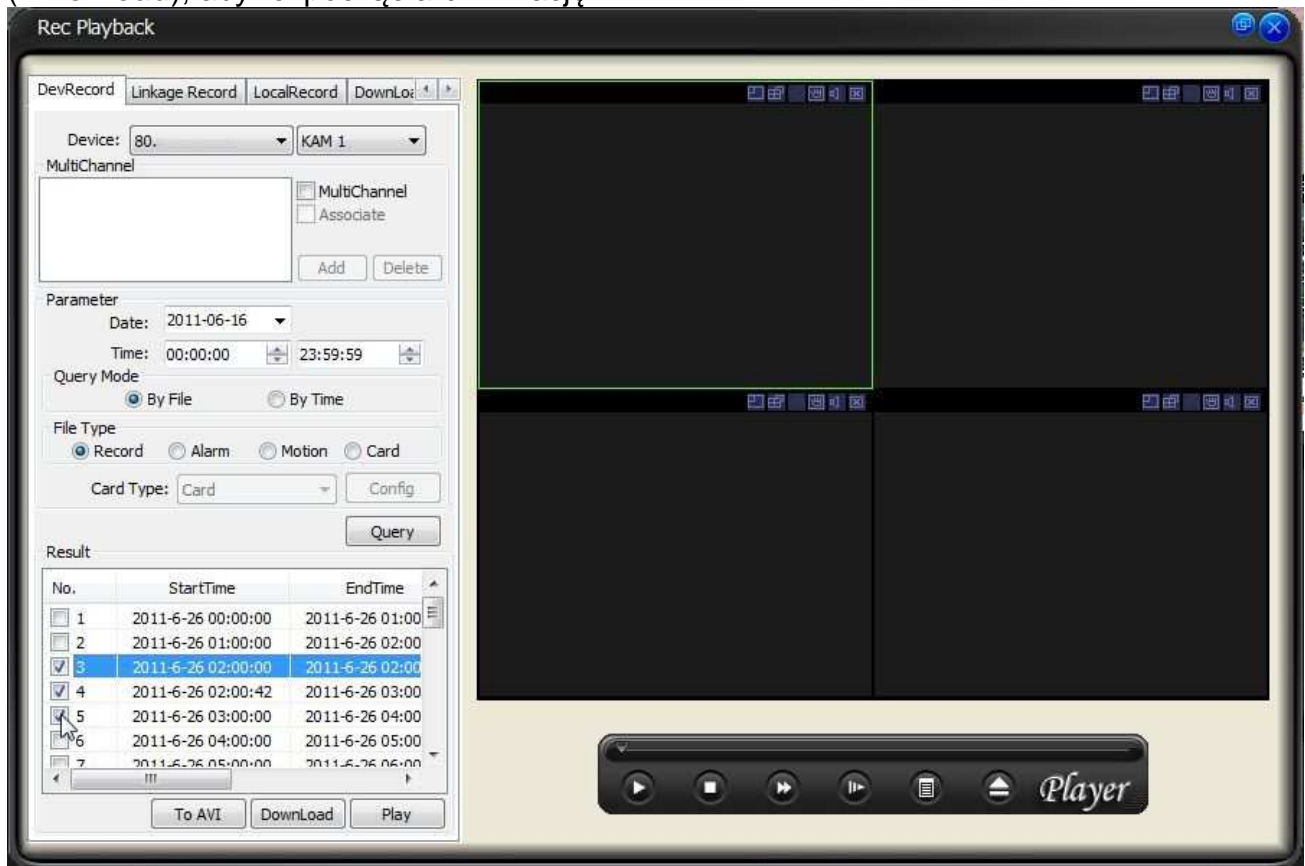
-czas nagrania (data oraz przedział godzinowy)



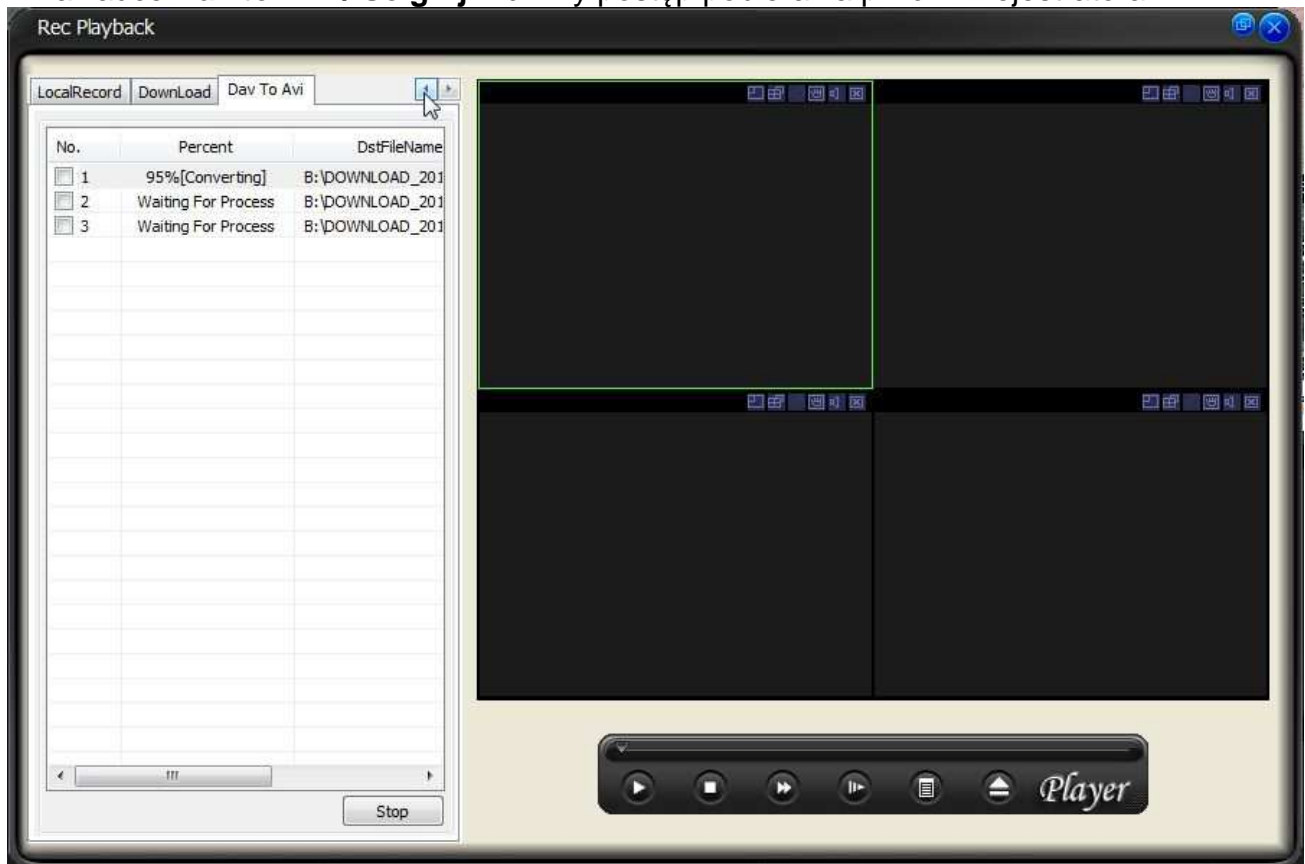
wyberz Szukaj (Query) – wyświetli się lista wszystkich plików, zwykle każdy to jedna godzina nagrania z jednej kamery)



zaznacz plik, lub kilka plików, które chcesz zarchiwizować i wybierz **To AVI**, lub **Ściągnij (Dwload)**, aby rozpocząć archiwizację



w zakładce **Dav to AVI / Ściągnij** widzimy postęp pobierania plików z rejestratora



Przebrane pliki AVI można odtworzyć za pomocą programów typu Windows Media Player, natomiast pliki DAV (oryginalny format BCS) za pomocą specjalnego programu PLAYER.

Uwaga: Zarchiwizowane pliki należy zabezpieczyć przygruwając je z dysku twardego komputera na inny nośnik. Jedna godzina nagrania z jednej kamery to ponad 300 MB.